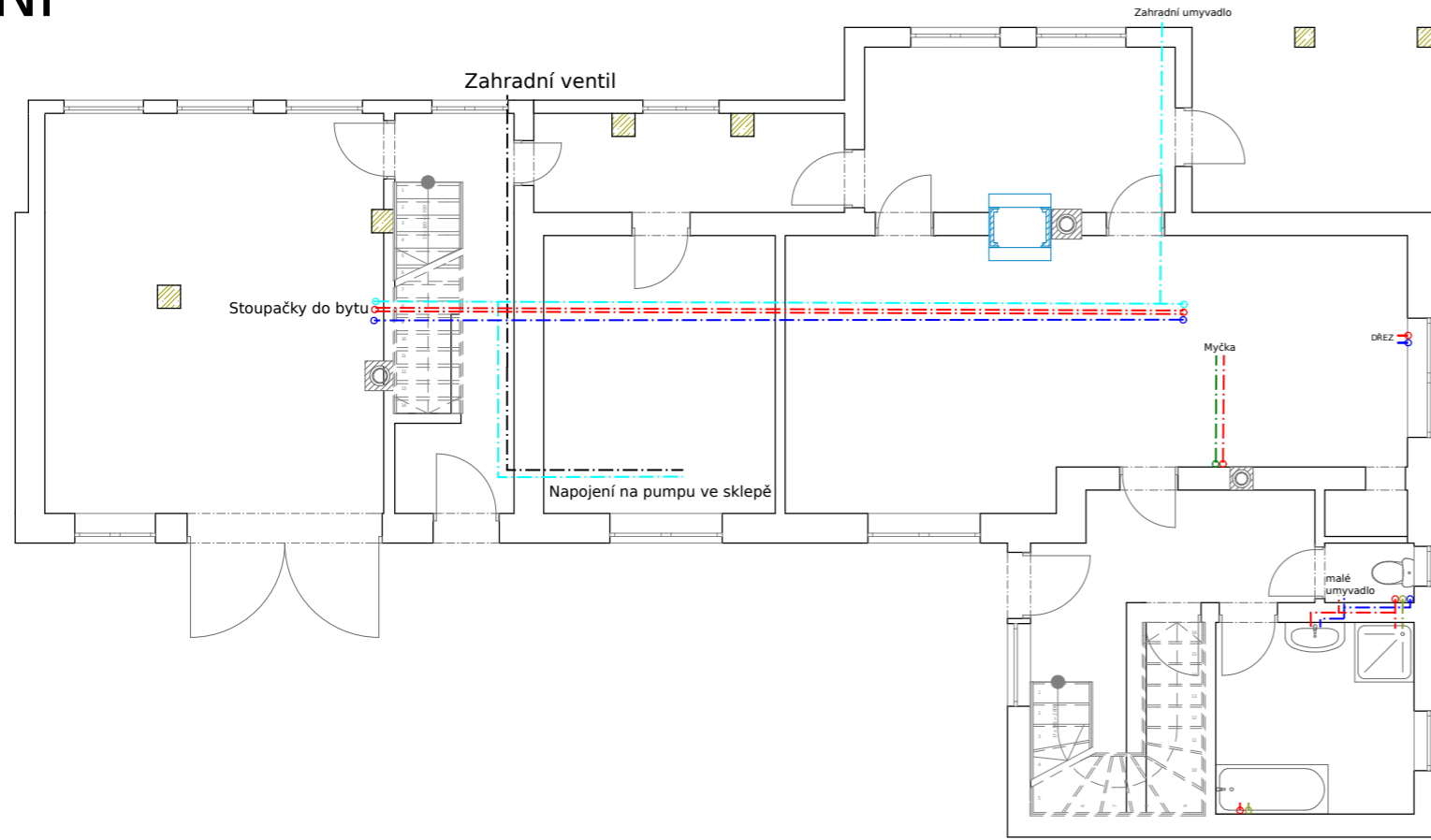
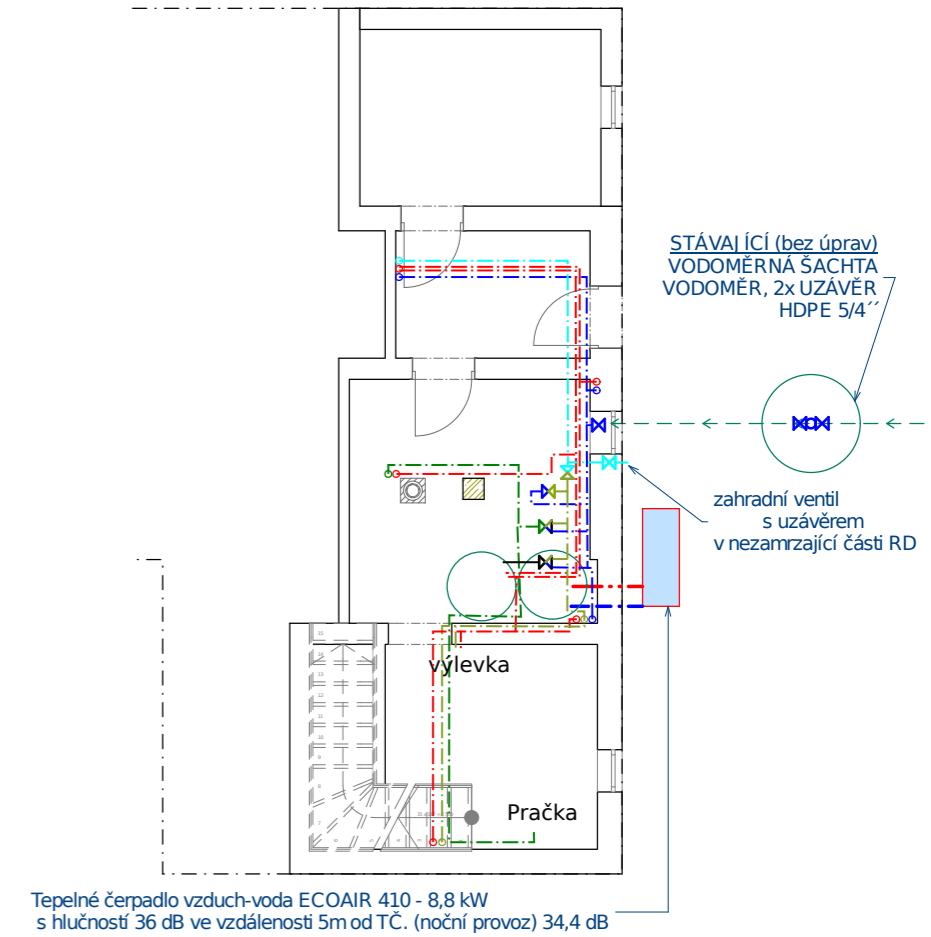


1.NP

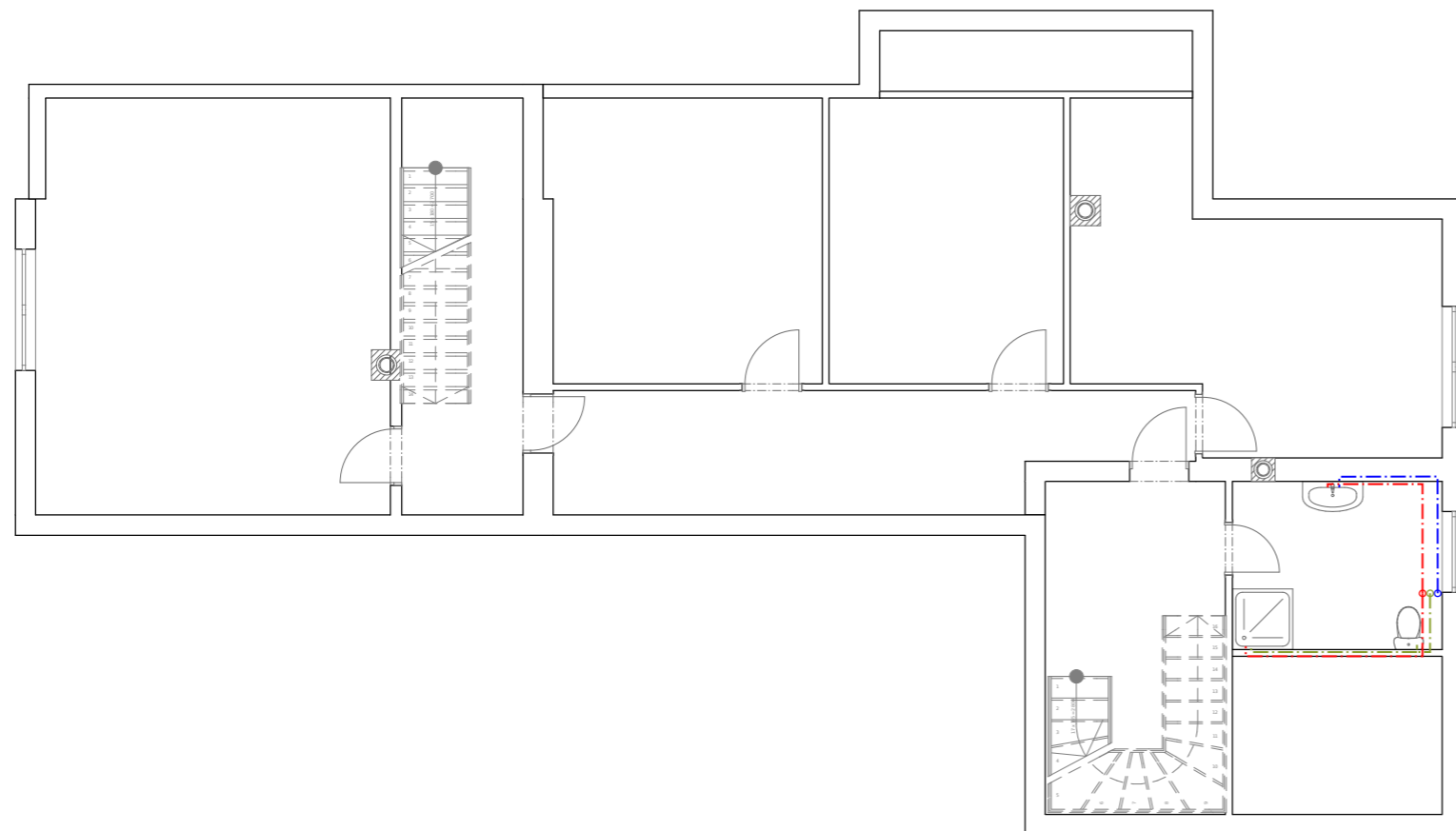


1.PP



Tepelné čerpadlo vzduch-voda ECOAIR 410 - 8,8 kW
s hlučností 36 dB ve vzdálenosti 5m od TČ. (noční provoz) 34,4 dB

2.NP



STUDENÁ PITNÁ VODA - PPR PN20
TEPELNĚ IZOLOVANÁ

STUDNIČNÍ VODA V DOMĚ

TEPLÁ UŽITKOVÁ VODA - PPR PN20
TEPELNĚ IZOLOVANÁ

STUDNIČNÍ VODA

ROZVODY VEDENY V PODLAZE,
KDE JSOU IZOLOVÁNY MIRALONEM
JEDNOTLIVÉ PŘÍPOJNÉ BODY
- VYŘÍZNUTÍ DRÁŽEK A ZAPRAVENÍ
TEPELNĚ IZOLAČNÍ MALTOU

Voda do myčky a pračky

ŘEZÁNÍ DO OBVODOVÉHO ZDIVA MINIMALIZOVAT

Cirkulace je součástí TUV

PROJEKT NEŘEŠÍ VENKOVNÍ ROZVOD VODY

Výškový systém B.p.v.
S-j TSK +0,000 = -237,0 m n.m. (podlaha 1.NP)

AKCE:	FORMÁT:	A3
	DATUM:	03/2022
	STUPEŇ:	DSP (DOS)
PŘÍLOHA:	MĚŘITKO:	1:100
	ČÍSLO VÝKRESU:	D.1.4.3

SCHÉMA VODOVODU