

Rekonstrukce domu a Open source

Karel Kočí

8.10.2023



- Žere to peníze
- Žere to čas
- Musíte se potkávat s lidmi
- + Budu mít kde bydlet
- + Šance získat nějakou tu fyzičku
- + Domácnost a její automatizace pod palcem
- + Serverovna



GNU/Linux

- Notmuch
<https://notmuchmail.org/>
- Astroid <https://github.com/astroidmail/astroid>
- vdirsynchroner <https://github.com/pimutils/vdirsynchroner>
- khard
<https://github.com/lucc/khard>
- khal <https://github.com/pimutils/khal>

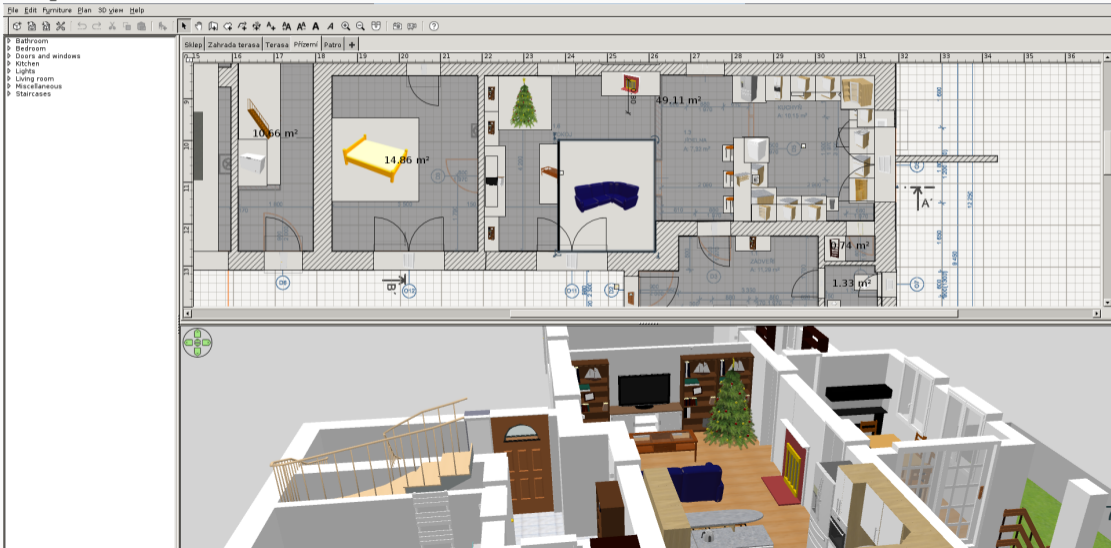
Android

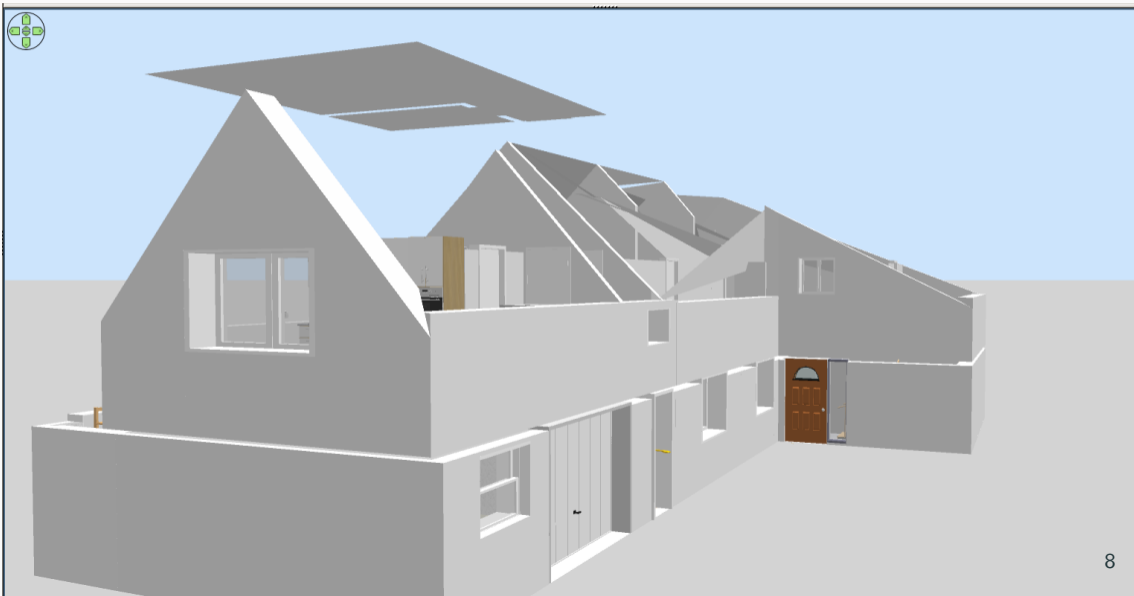
- K-9 <https://k9mail.app/>
- DAVx⁵
<https://www.davx5.com/>



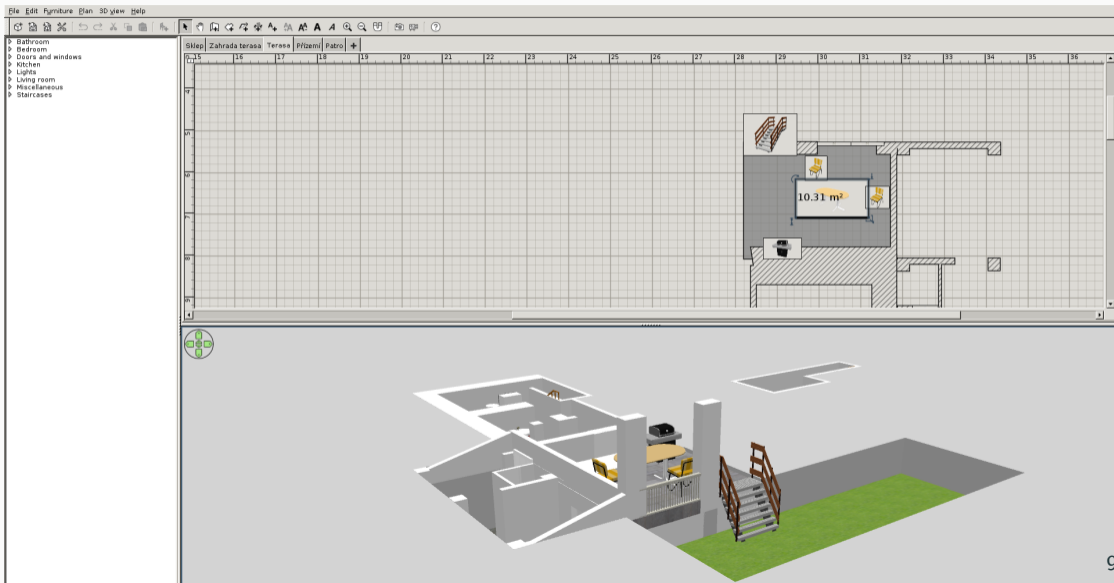
	A	B	C	D	
1		Projekt	Naklady	Zaplaceno	Poznamky
2	Bouraci práce	10 000,00 Kč	30 000,00 Kč	30 000,00 Kč	Bouraci klac
3	Motucko		36 940,00 Kč	36 940,00 Kč	
4	Zemni práce	10 000,00 Kč			
5	Zakladova konstrukce	20 000,00 Kč			
6	Svisle konstrukce	30 000,00 Kč			
7	Vodorovne konstrukce	70 000,00 Kč	70 000,00 Kč		
8			295 028,00 Kč	295 028,00 Kč	
9	Podhledy	50 000,00 Kč	50 000,00 Kč	0,00 Kč	
10	Klempir	20 000,00 Kč			
11	Stresni konstrukce	680 000,00 Kč			
12	Tasky		494 000,00 Kč	494 000,00 Kč	s
13	Tasky práce		100 000,00 Kč	0,00 Kč	
14	Tramy		138 950,00 Kč	0,00 Kč	
15	Tramy práce		100 000,00 Kč	0,00 Kč	
16	Uprava povrchu (omitky, fasady)	380 000,00 Kč	380 000,00 Kč	0,00 Kč	
17	Dlazba, obklady	60 000,00 Kč	60 000,00 Kč	0,00 Kč	
18	Podlahove krytiny	60 000,00 Kč	60 000,00 Kč	0,00 Kč	
19	Vyplne otvoru exterie	100 000,00 Kč			
20	Okna		200 000,00 Kč	0,00 Kč	
21	Schody, dvere	180 000,00 Kč	180 000,00 Kč	0,00 Kč	
22	Izolace proti vlhkosti	20 000,00 Kč	20 000,00 Kč	0,00 Kč	
23	Tepelne izolace	130 000,00 Kč	130 000,00 Kč	0,00 Kč	
24	Kanalizace	30 000,00 Kč			
25	Vodovod	30 000,00 Kč			
26			97 870,00 Kč	97 870,00 Kč	

<http://www.sweethome3d.com/>





Sweet Home 3D



<https://qelectrotech.org/>

File Edit Project Display Settings Windows Help

Project = electro_scheme : /home/cynerd/documents/ /electro_scheme.qet* [modified]

1 - Světla-1 (1NP) 2 - Světla-2 (1NP) 3 - Světla-3 (1NP) 4 - Světla-4 (1PP) 5 - Světla-4 (Zahrada) 6 - Světla-6 (2NP) 7 - Zasušky-1 (1NP)

0 1 2 3 4 5 6 7 8 9 10 11 12 13 14 15 16

A B C D E F G H

Author: Světla-1 (1NP) File: Folio: 1/7

Selection properties Auto numbering selection Conductor Element Folio Configure

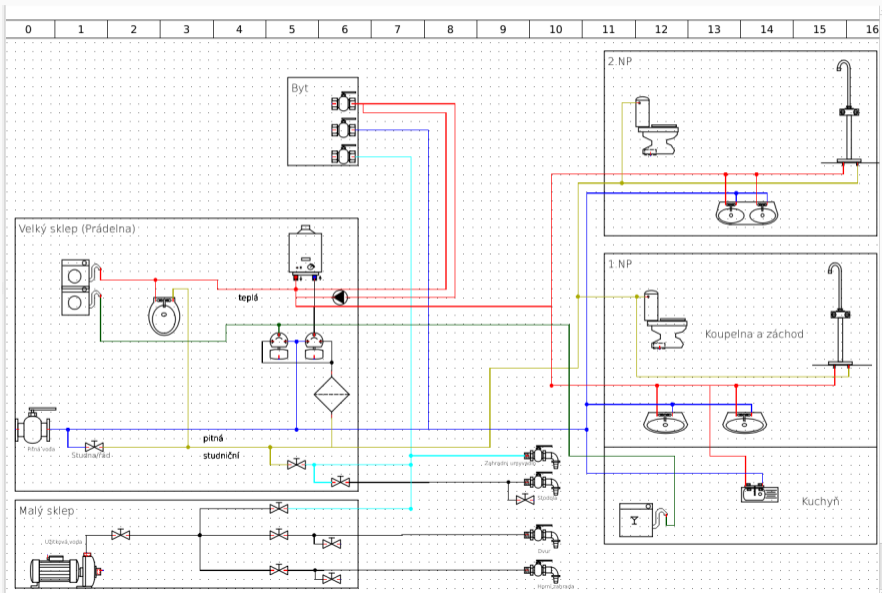
The screenshot displays the QElectroTech software interface. The main workspace shows a detailed electrical wiring diagram overlaid on a floor plan. The diagram features various electrical symbols: light bulbs (circles with an 'X'), switches (circles with a diagonal line), and outlets (circles with a dot). Wires connect these components across different rooms. Labels like '1-E12', '1-G12', 'LB23', 'LB24', 'LB25', 'LB27', 'LB28', '21', '22', '23', '24', '25', '26', '27', '28', '29', '30', '40' are used to identify specific elements. The interface includes a menu bar (File, Edit, Project, Display, Settings, Windows, Help), a toolbar, a project browser on the left, a search bar and collections list on the right, and a selection properties panel at the bottom right.

Project Browser (Left):

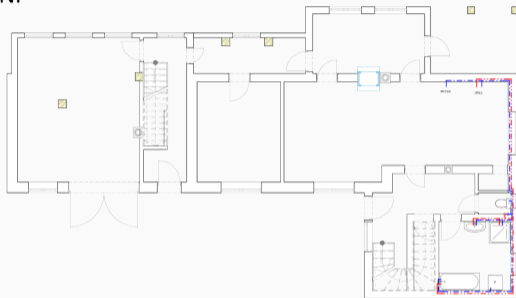
- Project = electro_scheme : /home/cynerd/documents/
 - 1/7 - Světla-1 (1NP)
 - 2/7 - Světla-2 (1NP)
 - 3/7 - Světla-3 (1NP)
 - 4/7 - Světla-4 (1PP)
 - 5/7 - Světla-4 (Zahrada)
 - 6/7 - Světla-6 (2NP)
 - 7/7 - Zásuvky-1 (1NP)
 - Embedded title blocks
- Project = electro_plan : /home/cynerd/documents/
 - 1/12 - 1.NP Světla
 - 2/12 - 2.NP Světla
 - 3/12 - 1.PP Světla
 - 4/12 - 1.NP Zásuvky
 - 5/12 - 2.NP Zásuvky
 - 6/12 - 1.PP Zásuvky
 - 7/12 - 1.NP Ethernet
 - 8/12 - 2.NP Ethernet
 - 9/12 - 1.PP Ethernet
 - 10/12 - 1.NP Control
 - 11/12 - 2.NP Control
 - 12/12 - 1.PP Control
 - Embedded title blocks
- QET title blocks
 - "A4_1" template
 - "default" template
 - "DIN_A4" template
 - "double-logo" template
 - "ISO7200_A4_V1" template
 - "single-logo" template
 - "Societe-pour-Altom2" tem...
 - "Societe-pour-SNCF2" templ...
 - User title blocks

Selection Properties (Bottom Right):

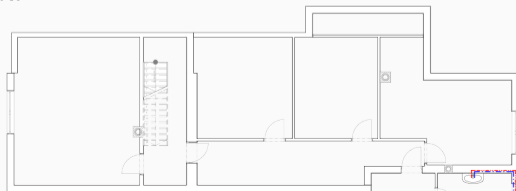
- Selection properties
- Auto numbering selection
- Conductor
- Element
- Folio
- Configure



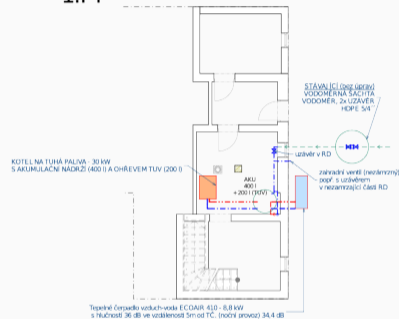
1.NP



2.NP



1.PP



STUĐENÁ PÍTNÁ VODA - PPR PN20
TEPELNĚ IZOLOVÁNA

TEPLÁ UŽITKOVÁ VODA - PPR PN20
TEPELNĚ IZOLOVÁNA

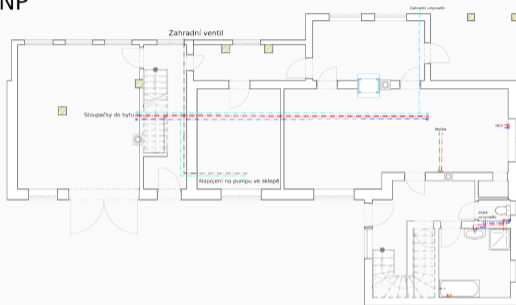
ROZVODY VEDENY V PODLAŽE,
KDE J SOU IZOLOVÁNY MIRALONEM
JEDNOTLIVĚ PŘÍPOJNÉ BODY
- VYŠKŮVNÍ DRAŽEK A ZAPRAVENÍ
TEPELNĚ IZOLOČNÍ MALTOU

REZÁNÍ DO OBVODOVÉHO ZDIVA MINIMALIZOVAT

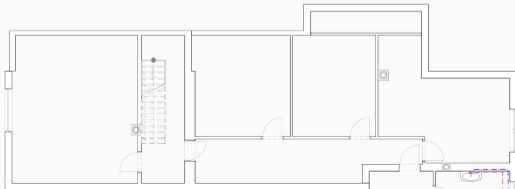
Církůvace je součástí TUV

PROJEKT NEŘEŠÍ VENKOVNÍ ROZVOD VODY

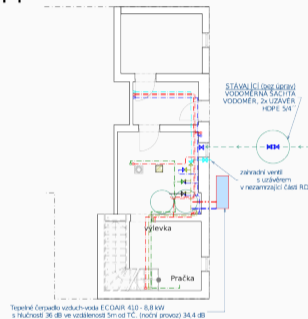
1.NP



2.NP



1.PP



Teplotní čerpadlo vzduch-voda EC/GAIR 410 - 8,8 kW
s hlukostí 36 dB ve vzdálenosti 5m od TC, (noční provoz) 34,4 dB

STUDENÁ PÍTNÁ VODA - PPR PN20
TEPELNĚ IZOLOVANÁ

STUDIČNÍ VODA V DOMĚ

TEPLÁ UŽITKOVÁ VODA - PPR PN20
TEPELNĚ IZOLOVANÁ

STUDIČNÍ VODA

ROZVODY VEDENY V PODLAŽE,
KDE JSOU IZOLOVÁNY MIRALONEM
JEDNOTLIVĚ PŘIPOJNÉ BODY
- VYŠKŮVNÍ DRAŽEK A ZAPRAVENÍ
TEPELNĚ IZOLAČNÍ MALTOU

Voda do myčky a pračky

REZÁNÍ DO OBVODOVÉHO ZDIVA MINIMALIZOVAT

Círuře je součástí TVV

PROJEKT NEŘEŠÍ VENKOVNÍ ROZVOD VODY



Tipy od atáka pro ajťáky ja kz toho vyjít nezranění

- Smiřte se s tím, že to nebude dokonalé
- Rychle, levně a kvalitně neexistuje
- Dělníci jsou naprosto jiní tvorové
- Delegujte na firmy
- Delegujte na blízké
- Gentoo a rekonstrukce nejsou kompatibilní

